

DEPURATORE bit

- Minidepuratore a coalescenza di ingombri ridotti;
- minima perdita di carico al variare della portata
 - visualizzazione del livello di condensa a 360°

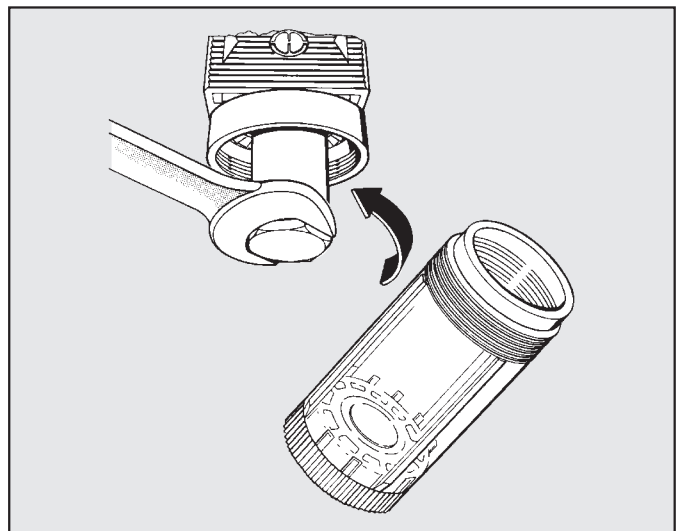


DATI TECNICI	DEP BIT 1/8"		DEP BIT 1/4"	
	1/8"		1/4"	
Attacco filettato	1/8"		1/4"	
Grado di depurazione	99.97% 0,01 μm			
Pressione max. ingresso	MPa	1.3		
	bar	13		
	psi	188		
Portata consigliata a 6 bar	200 NI/min = 7 scfm			
Portata massima consigliata	vedi grafico curve di portata pag. 3.2/14			
Fluido	Aria compressa filtrata 5 μm			
Temperatura max. a 1 MPa; 10 bar; 145 psi	°C	50		
	°F	122		
Peso	gr	65		
Viti di fissaggio a parete	M4			
Posizione di montaggio	Verticale			
Scarico condensa	Manuale - Semiautomatico (RMSA) - Automatico (SAC)			
Capacità tazza	cm ³	16		
Note d'uso	A monte del depuratore è consigliabile montare un filtro da 5 μm con il compito di sgrassatore.			

3

USO E MANUTENZIONE

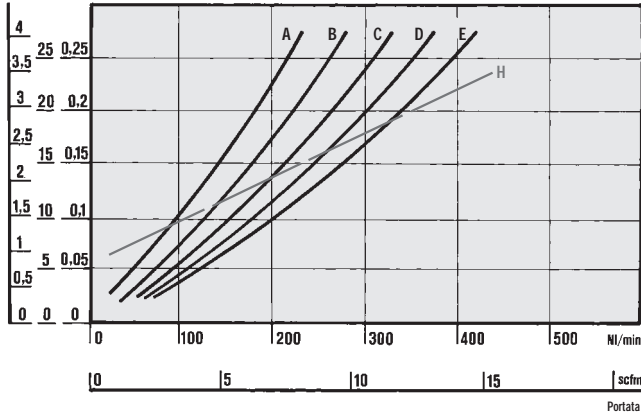
Per effettuare l'eventuale sostituzione della cartuccia coalescente, basta svitare la tazza e successivamente svitare lo schermo del gruppo cartuccia. A questo punto la cartuccia può essere sostituita. Per svitare la tazza usare chiave a compasso Ø 3.



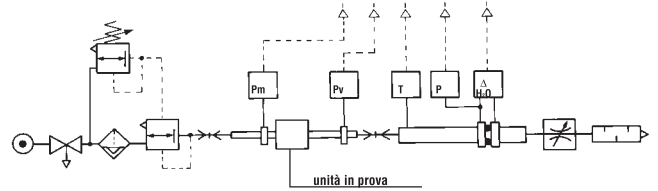
CURVE DI PORTATA

DEP

$\Delta P = (P_m - P_v)$
psi KPa bar



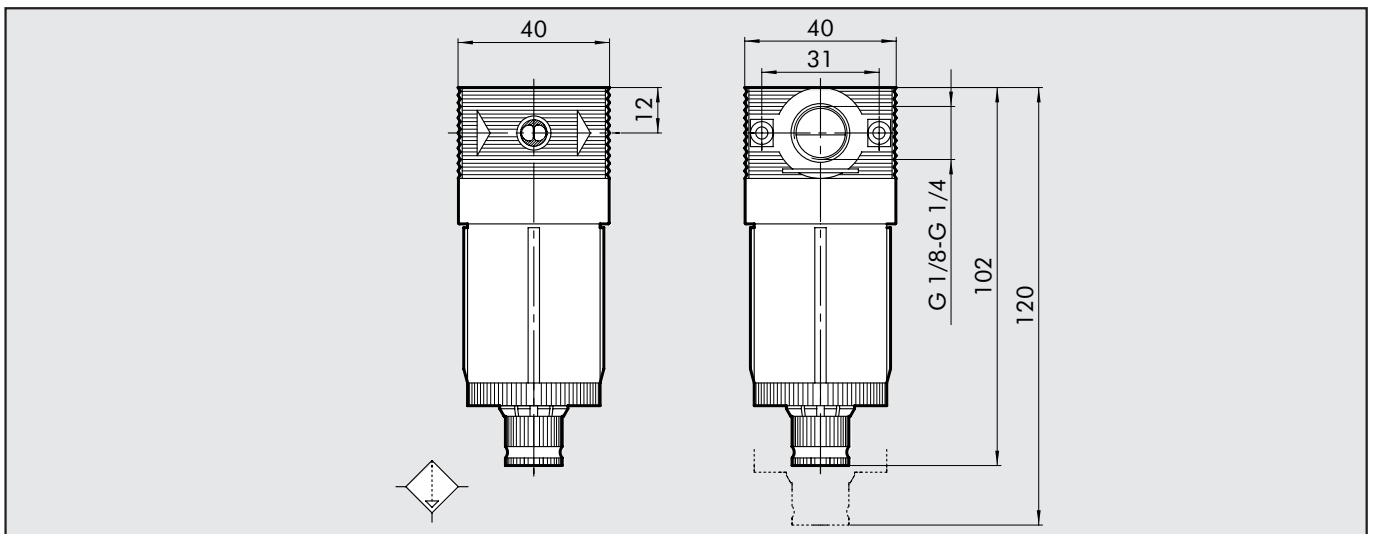
H = Portata massima consigliata per un funzionamento ottimale



• Prove di portata eseguite dal Dipartimento di Meccanica del Politecnico di Torino, utilizzando il banco di misura computerizzato e seguendo le indicazioni della raccomandazione CETOP RP50R (recepita dalla ISO DIS 6358-2) con misuratore a diaframma ISO 5167.

A = 2 bar - 0,2 MPa - 29 psi D = 8 bar - 0,8 MPa - 116 psi
 B = 4 bar - 0,4 MPa - 58 psi E = 10 bar - 1 MPa - 145 psi
 C = 6 bar - 0,6 MPa - 87 psi

DIMENSIONI



CHIAVI DI CODIFICA

DEP	BIT	1/8	RMSA
ELEMENTO	TAGLIA	ATTACCO FILETTATO	SCARICO CONDENZA
DEP	BIT	1/8 1/4	RMSA

CODICI DI ORDINAZIONE

Cod.	Descrizione
5112001	DEP BIT 1/8 RMSA
5212001	DEP BIT 1/4 RMSA